

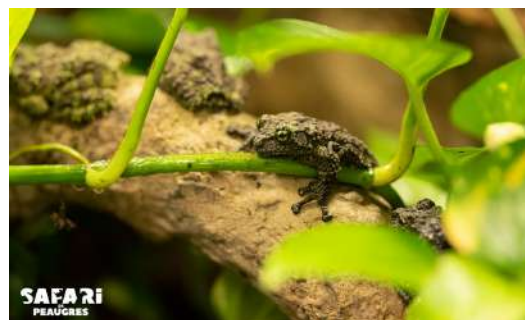
Le Safari de Peaugres fête son label refuge LPO le 3 juillet 2021 !

Situé en plein cœur de l'Ardèche, le Safari de Peaugres est le plus grand parc zoologique de la région Auvergne Rhône-Alpes. Il accueille plus de 1200 animaux que les visiteurs peuvent découvrir lors d'un circuit en voiture et d'un circuit à pied. Dans un cadre naturel de 80 hectares, le Safari de Peaugres invite toute la famille à découvrir la richesse du monde animalier autour d'aventures immersives. Lieu de sensibilisation, le Parc propose un autre regard sur la nature et le monde qui entoure ses visiteurs. Le Safari de Peaugres, loin de se placer comme un parc spectacle, a comme principales missions la conservation de la biodiversité, l'éducation et la recherche. Après avoir rejoint la coalition mondiale « Unis pour la biodiversité » puis soutenu le centre de soins de la Faune sauvage l'Hirondelle, le Safari a obtenu le label Refuge LPO en mai 2021. Il devient ainsi le 3e parc zoologique français labellisé Refuge LPO.

Un véritable engagement moral pour préserver la nature et améliorer la biodiversité

La LPO anime un programme national de préservation de la biodiversité et de la découverte de la nature de proximité appelé **Refuges LPO**. Ce label vise à mettre en valeur et en réseau, des espaces qui préservent et développent la biodiversité, tout en offrant à l'homme une qualité de vie.

Le Safari de Peaugres s'est également engagé dans un Mécénat pour des actions de sauvegarde de la biodiversité locale. De son côté la LPO Auvergne Rhône-Alpes réalisera plusieurs demi-journées d'animation sur le parc.



En devenant Refuge LPO, le Safari de Peaugres continue de s'engager pour préserver la nature et améliorer la biodiversité sur son Refuge tout en respectant les principes suivants :

- Préserver des conditions propices à l'installation de la faune et de la flore sauvages
- Poursuivre sa diversification et son aménagement des milieux favorables à la faune et à la flore sauvages
- Privilégier la plantation d'espèces régionales, plus résistantes aux conditions climatiques et adaptées à la faune locale
- Persister à renoncer aux produits chimiques en adoptant un mode de gestion écologique et en préférant les techniques manuelles de désherbage ou les produits biologiques si une intervention est nécessaire, les engrais naturels pour les plantes exigeantes et en favorisant les associations de plantes et les auxiliaires réduisant les maladies.
- Réduire l'impact sur l'environnement en adoptant des gestes éco-citoyens, notamment en utilisant raisonnablement les ressources naturelles comme l'eau et en recyclant les déchets.
- À faire réaliser un diagnostic écologique du site permettant la réalisation d'un plan de gestion. Il définit les axes permettant de favoriser la biodiversité sur site.

L'inauguration du refuge LPO du Safari de Peaugres aura lieu le samedi 3 juillet à 11h à l'espace Gitaki. Cette inauguration sera suivie à 13h par des animations grands publics proposées par la Délégation Territoriale Drôme-Ardèche de la LPO Auvergne Rhône-Alpes.



À Peaugres, un inventaire avifaune riche !

Le Safari de Peaugres fait également l'objet de campagnes d'inventaires réalisées par la LPO d'Auvergne Rhône-Alpes - Délégation territoriale Drôme-Ardèche afin de dresser un état de présence de la faune locale et pouvoir comparer les résultats d'années en années. Le premier inventaire **amphibien** a été réalisé en avril dernier dans le cadre de la labellisation Refuge LPO®. Pour rappel, les grenouilles et les crapauds sont protégés : leur capture, leur détention ou leur simple manipulation est strictement interdite sans autorisation préalable de la Préfecture.

Parallèlement à l'inventaire réalisé sur **les mammifères** avec une dizaine d'espèces différentes, de nouvelles observations portant sur les oiseaux ont été effectuées. Une dizaine de points d'écoute ont été définis. À ce jour, une cinquantaine d'espèces ont été repérées. Parmi les plus remarquables, on peut citer le Huppé fascié, le Lorient d'Europe, le Rougequeue à front blanc ...

Le Safari de Peaugres, lieu de sensibilisation à l'environnement et initiateur d'innovations respectueuses et durables

Ce label s'inscrit dans l'ADN du Safari de Peaugres. Depuis sa création, à l'aide de jeux et d'animations, le parc invite ses visiteurs à appréhender la beauté et la fragilité de l'environnement **de manière ludique, éducative et responsable**.

Pour transmettre ces bons réflexes et les informations indispensables à la prise de conscience collective, le parc a créé sa propre mascotte, Lola la loutre, et a inauguré en 2015 « l'allée pour la biodiversité » : des panneaux informatifs permettent aux petits et grands de réduire leur empreinte écologique en adoptant les bonnes habitudes. Dans cette même optique d'apprentissage, le parc a ouvert **l'espace Gitaki**, une aire de 5 000 m² dédiée à la biodiversité de la région. Il initie les visiteurs à la découverte de l'habitat, protégé ou non, de toutes les espèces qui les entourent et étant souvent méconnues ou oubliées. Les familles sont ainsi sensibilisées, par le biais de parcours ludiques, à toute la faune et la flore locales. Au fil des années, le Safari de Peaugres n'a cessé d'innover. L'eau est l'une des ressources essentielles au bon fonctionnement de Peaugres, pour l'économiser au maximum, le parc a opté pour de nombreux équipements comme les bassins approvisionnés grâce à l'eau de pluie et la mise en place d'une station d'épuration naturelle en 2010. **Les eaux usées sont désormais traitées par phyto-épuration**, une technique durable et efficace qui utilise des roseaux dans le processus de nettoyage des eaux.

De plus, l'aire de jeu aquatique dynamique « Splash » intègre les dernières technologies afin que l'eau circule, se transforme et se recycle en permanence. **Le Safari de Peaugres est le premier parc français à s'être équipé, pour son parking, de 4690 panneaux photovoltaïques**, installés en ombrières, capables de produire une énergie verte et qui évitent le rejet de 1 673 tonnes de CO₂ chaque année. Et les **20 Cabanes Perchées** qui permettront dès le mois d'Août aux visiteurs de dormir au sein du parc animalier sont fabriquées en France avec un cahier des charges respectant les **normes écoresponsables** alliant développement durable et santé des arbres. Les bois proviennent exclusivement de forêts locales certifiées PEFC, de façon à limiter l'empreinte carbone, et les matériaux d'isolation sont en fibre naturelle (laine de mouton, fibre de bois, chanvre ...).



Contacts presse :

Safari de Peaugres - Fabienne Dusser - Tél : 04 28 09 00 95
Akagency - Aleksandra Kawecky - Tél : 06 82 30 35 57